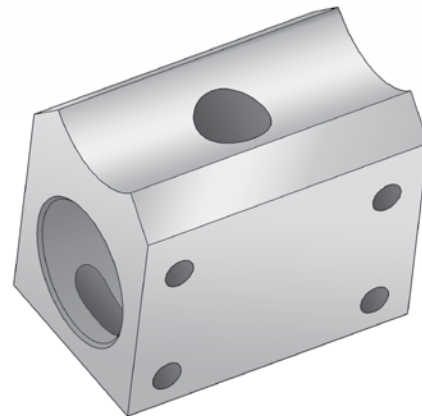
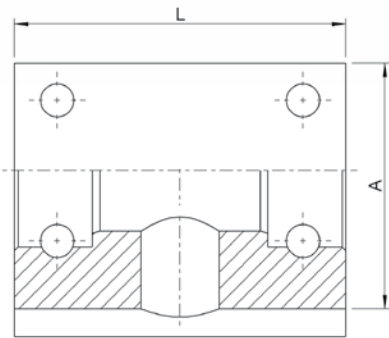


Aufschweißmuffe-Rohr 2 x 90° Alongside weldable female 90° 2 x 90°



DN*	L	A (x B*)	Gewicht Weight	Ident-Nr./ Ident-No.
				Stahl/ verzinkt Steel/ zined
	mm	mm	kg	
10	60	40 x 30	0,450	48583
10	62	37 x 30	0,399	84406
12	66	44 x 32	0,529	46169
19	72	48 x 36	0,647	46171
19	75	48 x 37	1,810	312597
25	86	66 x 50	1,461	46176
25	85	63 x 55	1,616	52421
25	86	66 x 50	1,462	62685
25	85	65 x 55	1,646	71568
25	96	65 x 50	1,685	78625
25	85	-	3,400	60370
31	95	67 x 60	-	52419
31	95	67 x 60	1,911	84413
31	100	76 x 70	2,839	63862
31	100	95 x 70	3,756	64053
51	140	90 x 80	-	63863

* DN: Weitere Infos finden Sie in der Größentabelle auf Seite 67
 B = Abgangsmuffenbreite bei 4-kant-Ausführung

Anmerkung: Weitere Ausführungen auf Anfrage erhältlich

* DN: For further information about sizes see page 67
 B = Breadth of coupler in case of square design

Note: Additional dimensions available on request