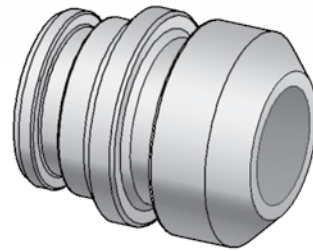
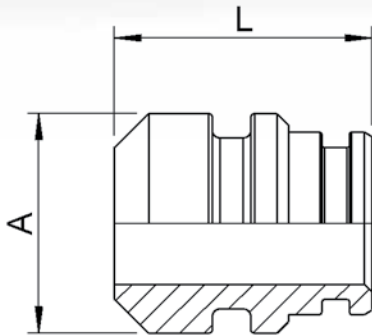


Anschweißnippel

Weldable coupler male



DN*	L	A (x B*)	Ident-Nr./ Ident-No.	
			Stahl/ verzinkt Steel/ zined	Niro Stainless
	mm	mm		
6	34	15	02033	-
10	34	20	02034	11231
12	34	24	02035	-
19	34	29	02037	-
25	40	39	02038	-
31	43	46	02039	-
38	50	55	02040	03752
51	50	64	02041	-

* DN: Weitere Infos finden Sie in der Größentabelle auf Seite 67

B = Anschweißnippelbreite bei 4-kant-Ausführung

Anmerkung: Weitere Ausführungen auf Anfrage erhältlich

* DN: For further information about sizes see page 67

B = Breadth of coupler in case of square design

Note: Additional dimensions available on request