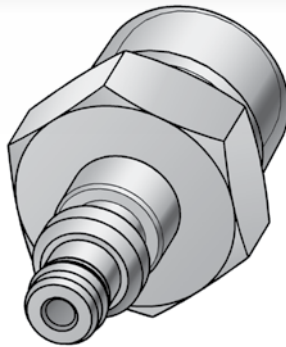
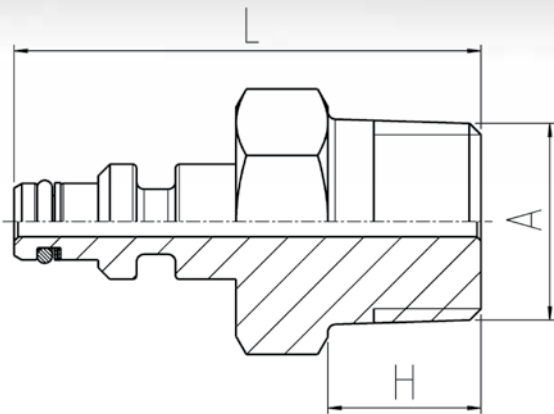


Einschraubnippel – NPTF Gewinde Male – NPTF male



DN*	L	Gewinde A Thread A	H	SW af	Gewicht Weight	Ident-Nr./ Ident-No.
						Stahl/ verzinkt Steel/ zined
	mm		mm		kg	
6	45	1/8" NPTF	10	19	0,039	15245
6	52	1/4" NPTF	15	19	0,053	14773
6	52	3/8" NPTF	15	19	0,063	16516
6	59	3/4" NPTF	19	27	-	48019
10	55	1/8" NPTF	10	22	-	48020
10	55	1/4" NPTF	15	22	0,081	23944
10	55	3/8" NPTF	15	22	0,087	15246
10	58	1/2" NPTF	19	22	0,115	16278
10	59	3/4" NPTF	19	27	-	48021
12	54	1/4" NPTF	15	27	0,110	48027
12	54	3/8" NPTF	15	27	0,120	16311
12	62	1/2" NPTF	19	27	-	15247
12	61	3/4" NPTF	19	30	0,185	15248
12	67	1" NPTF	24	36	0,296	48022
19	66	3/8" NPTF	15	32	-	48026
19	60	1/2" NPTF	19	32	0,169	19540
19	62	3/4" NPTF	19	32	0,170	15249
19	70	1" NPTF	24	36	-	18144
25	71	3/4" NPTF	19	41	-	16254
25	74	1" NPTF	24	41	0,384	15250
25	79	1 1/4" NPTF	25	50	-	48023
31	75	1 1/4" NPTF	25	50	0,575	18323
38	88	1 1/4" NPTF	25	60	0,695	15251
38	82	1 1/2" NPTF	26	60	-	48024
51	86	2" NPTF	26	70	0,944	48025

* DN: Weitere Infos finden Sie in der Größentabelle auf Seite 67
Anmerkung: Weitere Ausführungen auf Anfrage erhältlich

* DN: For further information about sizes see page 67
Note: Additional dimensions available on request