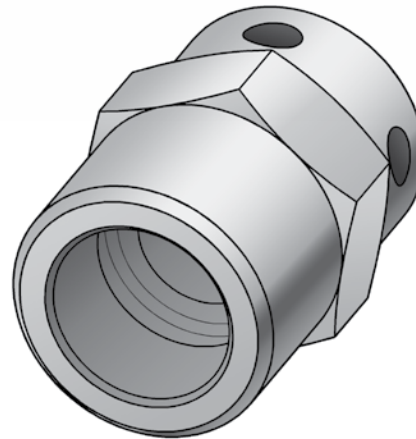
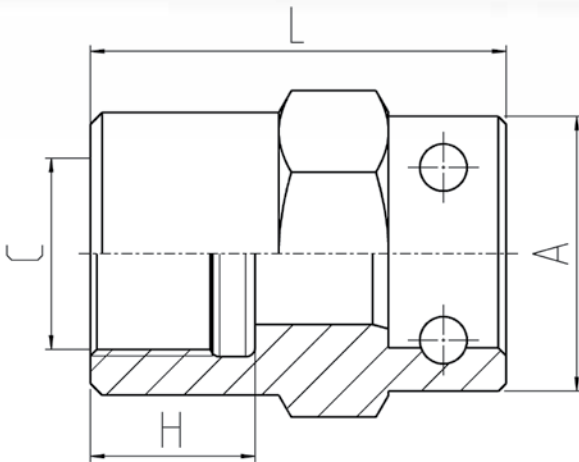


Aufschraubmuffe – BSP Gewinde DIN 3852
Female – BSP female DIN 3852

starr
fixed ends



DN*	L	A (x B*)	H	Gewinde C Thread C	SW af	Gewicht Weight	Ident-Nr./ Ident-No.	
							Stahl/ verzinkt Steel/ zined	Niro Stainless
	mm	mm	mm			kg		
6	-	-	-	1/4" BSP	-	-	23773	-
6	46	25 x 25	17	3/8" BSP	25	0,129	24528	-
10	46	30 x 30	14	1/4" BSP	30	0,195	02452	-
10	46	30 x 30	17	3/8" BSP	30	0,184	04899	-
10	46	30 x 30	17	1/2" BSP	30	0,170	01923	69006
10	53	30	22	3/4" BSP	36	-	-	-
12	-	-	-	1/4" BSP	-	-	17962	-
12	53	35 x 35	20	1/2" BSP	35	0,306	35241	-
12	53	38 x 32	20	1/2" BSP	38 / 32	-	01937	-
12	-	-	-	3/4" BSP	-	-	01934	-
19	53	41	20	1/2" BSP	41	-	-	-
19	53	40	22	3/4" BSP	40 / 36	0,330	01950	-
19	56	40	24	1" BSP	46	0,360	01946	-
19	50	41 x 41	22	1 1/2" BSP	41	-	75173	-
25	68	55	24	1" BSP	55	0,738	01954	-
25	61	55 x 50	24	1 1/4" BSP	55 / 50	-	01959	-
31	63	60	22	1 1/4" BSP	-	0,708	64201	-
31	63	60 x 60	24	1 1/2" BSP	60	-	01961	-
38	75	70	28	1 1/2" BSP	70	1,189	17818	-
51	75	80	32	2" BSP	80	-	-	-

* DN: Weitere Infos finden Sie in der Größentabelle auf Seite 67
 B = Aufschraubmuffenbreite bei 4-kant-Ausführung

Anmerkung: Weitere Ausführungen auf Anfrage erhältlich

* DN: For further information about sizes see page 67
 B = Breadth of female in case of square design

Note: Additional dimensions available on request