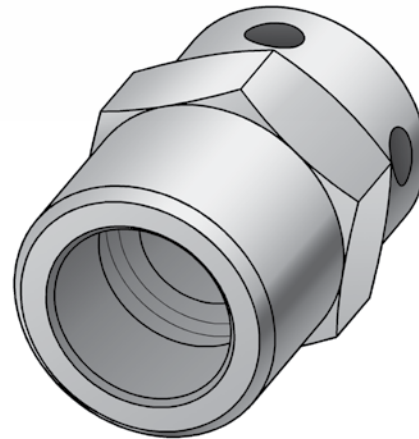
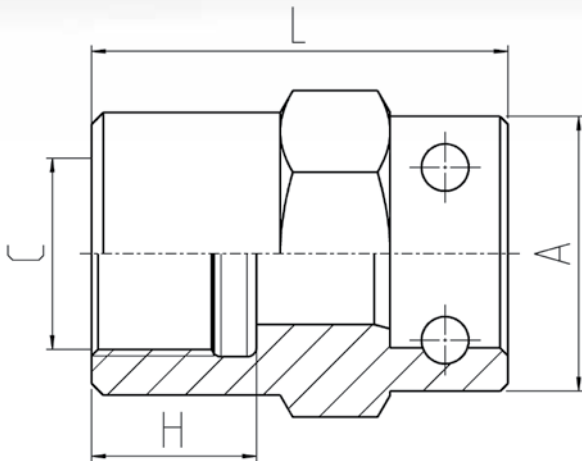


Aufschraubmuffe – metrisches Gewinde
Female – metric female DIN 3852
starr
fixed ends


DN*	L	A (x B*)	H	Gewinde C Thread C	SW af	Gewicht Weight	Ident-Nr./ Ident-No.	
							Stahl/ verzinkt Steel/ zined	Niro Stainless
	mm	mm	mm			kg		
6	-	-	-	M16 x 1,5	-	-	02451	-
10	-	-	-	M12 x 1,5	-	-	78574	-
10	46	30 x 30	17	M18 x 1,5 (Y*)	30	-	01922	-
10	48	30	19	M20 x 1,5 (Y*)	30	0,150	01927	-
10	46	30	18	M22 x 1,5 (Z*)	30	-	01928	-
10	46	35 x 35	18	M22 x 1,5 (Y*)	35	0,267	26230	-
10	58	30	24	M27 x 2 (Z*)	36	-	-	60699
12	-	-	-	M20 x 1,5	-	-	14491	-
12	47	35	19	M22 x 1,5 (Y*)	36	0,229	01941	-
12	47	38 x 32	19	M24 x 1,5 (Y*)	38 / 32	-	01938	-
12	53	36	21	M26 x 1,5 (Y*)	36	-	14909	-
19	56	45	24	M30 x 2 (Y*)	46	-	01947	-
19	56	45	24	M33 x 2 (Y*)	46	0,399	02455	-
25	67	55	26	M42 x 2 (Y*)	50	0,598	01956	-

* DN: Weitere Infos finden Sie in der Größentabelle auf Seite 67

B = Aufschraubmuffenbreite bei 4-kant-Ausführung

Y = Einschraubloch Form Y mit Rille DIN 3852-1

Z = Einschraubloch Form Z mit Auslauf DIN 3852-1

Anmerkung: Weitere Ausführungen auf Anfrage erhältlich

* DN: For further information about sizes see page 67

B = Breadth of female in case of square design

Y = Screw plug hole form Y with flute refer to DIN 3852-1

Z = Screw plug hole form Z with run-out refer to DIN 3852-1

Note: Additional dimensions available on request