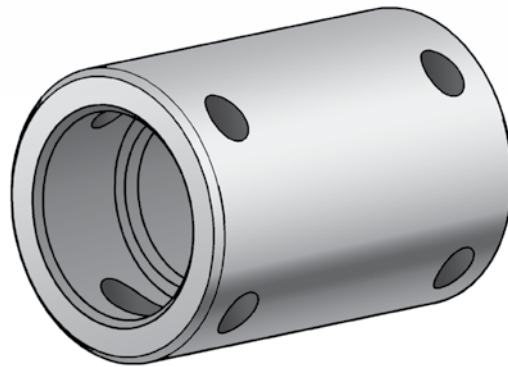
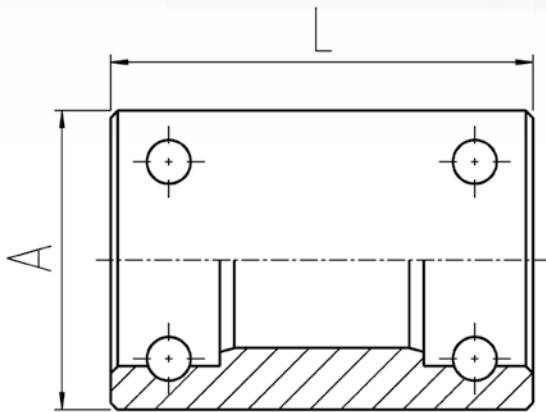


Doppelmuffe

Coupler female / female

starr
fixed ends



DN*	L	A (x B*)	Gewicht Weight	Ident-Nr. / Ident-No.		Ausführung Design
				Stahl / verzinkt Steel / zined	Niro Stainless	
	mm	mm	kg			
6	55	32 x 27	-	01216	-	Schmiedeteil (4-kant)/ forging (square)
10	55	32 x 27	0,159	01228	36812	Schmiedeteil (4-kant)/ forging (square)
10	55	30	0,143	05696	-	rund / round
12	55	38 x 32	0,258	01230	02719	Schmiedeteil (4-kant)/ forging (square)
12	55	35	0,207	02374	-	rund / round
19	58	41	0,320	01232	02720	rund / round
19	58	41 x 36	0,325	53145	-	Schmiedeteil (4-kant)/ forging (square)
25	75	55	0,759	01233	02721	rund / round
31	75	60	0,775	01234	02722	rund / round
38	80	70	1,012	01235	-	rund / round
51	80	80	1,247	01236	62588	rund / round
51	100	80	1,666	86527	-	rund / round
63	133	105	3,513	50565	65266	rund / round
80	160	128	-	26730	-	rund / round

* DN: Weitere Infos finden Sie in der Größentabelle auf Seite 67
B = Doppelmuffenbreite bei 4-kant-Ausführung

Anmerkung: Weitere Ausführungen auf Anfrage erhältlich

* DN: For further information about sizes see page 67
B = Breadth of coupler in case of square design

Note: Additional dimensions available on request