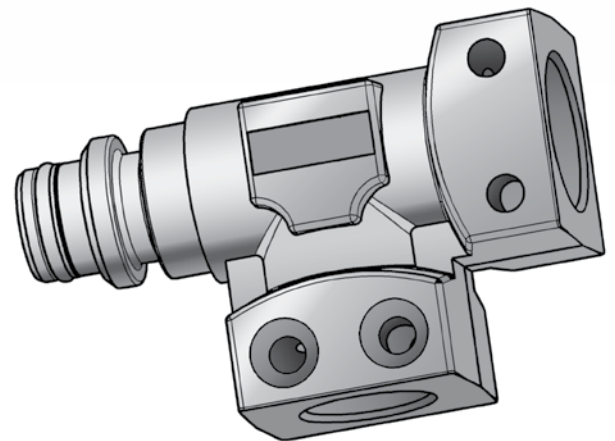
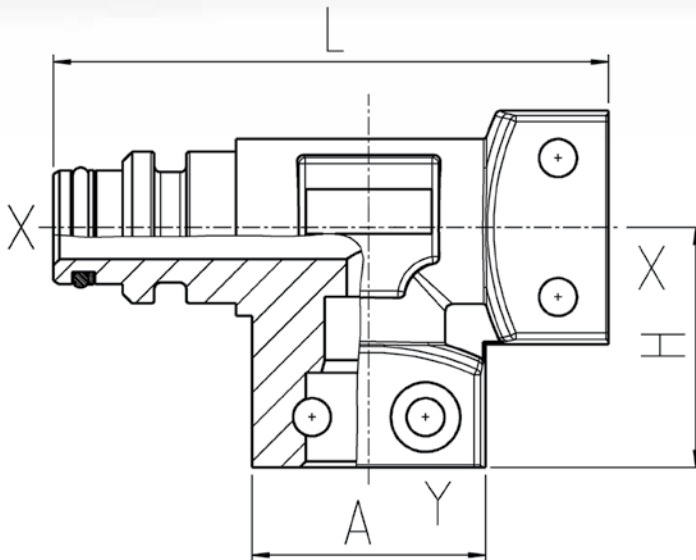


**Reduzier-Einsteck-L-Muffe**
**Reduced L-piece male / female / female**
**starr**  
**fixed ends**


X DN*	Y DN*	L	A (x B*)	H	Gewicht Weight	Ident-Nr. / Ident-No.		Ausführung Design
						Stahl / verzinkt Steel / zined	Niro Stainless	
		mm	mm	mm	kg			
10	6	83	32 x 22	36	0,302	31975	71272	Schmiedeteil (rund) / forging (round)
12	10	89	37 x 32	40	0,473	03931	11905	Schmiedeteil (4-kant) / forging (square)
19	10	102	41	47	0,575	34430	57347	Schmiedeteil (rund) / forging (round)
19	12	98	61 x 55	41	0,574	25939	70844	Lötteil (4-kant) / brazed design (square)
25	10	123	32	54	1,122	02439	70891	Schmiedeteil (rund) / forging (round)
25	12	123	37	54	1,134	35877	57349	Schmiedeteil (rund) / forging (round)
25	19	123	43	54	1,140	30136	66900	Schmiedeteil (rund) / forging (round)

\* DN: Weitere Infos finden Sie in der Größentabelle auf Seite 67

B = Einsteck-L-Muffenbreite bei 4-kant-Ausführung

**Anmerkung:** Weitere Ausführungen auf Anfrage erhältlich

\* DN: For further information about sizes see page 67

B = Breadth of L-piece in case of square design

**Note:** Additional dimensions available on request