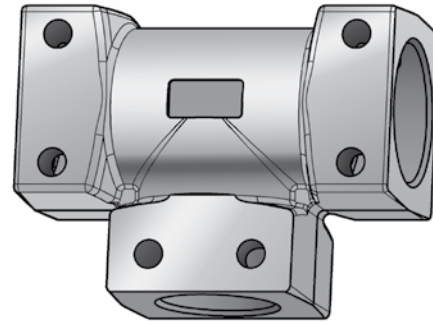
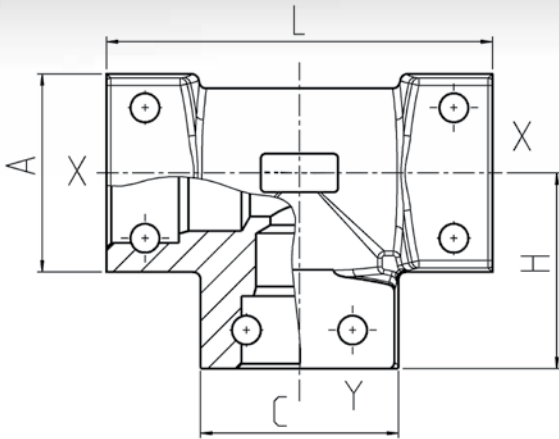


## Reduzier-T-Muffe

### Reduced T-piece female / female / female

**starr**  
**fixed ends**



X DN*	Y DN*	L	A (x B*)	H	C (x D*)	Gewicht Weight kg	Ident-Nr. / Ident-No.		Ausführung Design
							Stahl / verzinkt Steel / zined	Niro Stainless	
10	06	74	32 x 29	37	32 x 29	0,312	01292	71280	Schmiedeteil / forging
12	10	77	38 x 32	38	32 x 27	0,511	01293	58221	Schmiedeteil / forging
19	10	80	41 x 36	40	31	0,507	01295	03868	Schmiedeteil / forging
19	12	80	41 x 36	40	41 x 36	0,556	01296	67161	Schmiedeteil / forging
25	10	105	55 x 50	53	37 x 27	1,057	01297	-	Schmiedeteil / forging
25	12	105	55 x 50	53	38 x 32	1,130	01298	-	Schmiedeteil / forging
25	19	105	55 x 50	53	41 x 36	1,121	01299	-	Schmiedeteil / forging
31	10	110	61 x 55	55	32 x 27	1,320	01300	-	Schmiedeteil / forging
31	12	110	61 x 55	55	38 x 32	1,306	01301	-	Schmiedeteil / forging
31	12	110	70 x 70	55	38	-	31084	-	Lötteil / brazed design
31	19	110	61 x 55	55	41 x 36	1,314	01302	-	Schmiedeteil / forging
31	25	110	61 x 55	55	55 x 50	1,450	01303	03867	Schmiedeteil / forging
38	10	110	73 x 71	65	35	2,748	18419	-	Schmiedeteil / forging
38	12	110	73 x 71	65	35	2,630	14131	-	Schmiedeteil / forging
38	19	130	70 x 70	60	40	-	17642	-	Schmiedeteil / forging
38	25	110	73 x 71	65	55	2,754	01304	-	Schmiedeteil / forging
38	31	110	73 x 71	65	60	2,759	18420	-	Schmiedeteil / forging
51	10	120	84 x 80	70	30	3,641	13976	-	Schmiedeteil / forging
51	12	120	84 x 80	70	35	3,567	13975	-	Schmiedeteil / forging
51	19	110	84 x 80	70	42	3,625	11333	-	Schmiedeteil / forging
51	25	120	80 x 80	70	54	3,698	01305	-	Schmiedeteil / forging
51	31	120	84 x 80	70	60	3,633	06143	-	Schmiedeteil / forging
51	38	140	110	80	80	-	13977	-	Schmiedeteil / forging
63	10	133	-	-	-	-	69647	-	Schweißteil / welded design
63	19	-	-	-	-	-	64930	-	Schweißteil / welded design
63	25	200	105	87	55	-	57021	-	Schweißteil / welded design
63	31	-	-	-	-	-	50568	-	Schweißteil / welded design
63	38	-	-	-	-	-	64857	-	Schweißteil / welded design
63	51	190	105	113	80	5,994	68737	-	Schweißteil / welded design
80	31	160	128	101	60	-	31353	-	Lötteil / brazed design
80	38	175	128	105	70	-	01895	-	Lötteil / brazed design
80	51	183	128	105	80	7,500	26732	-	Lötteil / brazed design

\* DN: Weitere Infos finden Sie in der Größentabelle auf Seite 67  
 B = T-Muffenbreite bei 4-kant-Ausführung  
 D = Breite des Abgangs C bei 4-kant-Ausführung

**Anmerkung:** Weitere Ausführungen auf Anfrage erhältlich

\* DN: For further information about sizes see page 67  
 B = Breadth of T-piece in case of square design  
 D = Breadth of outlet C in case of square design

**Note:** Additional dimensions available on request