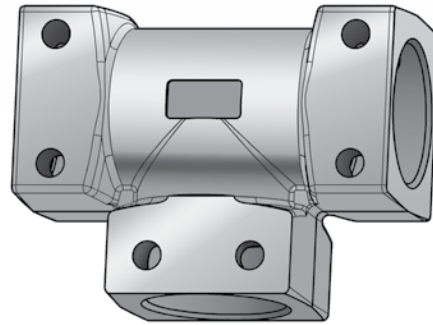
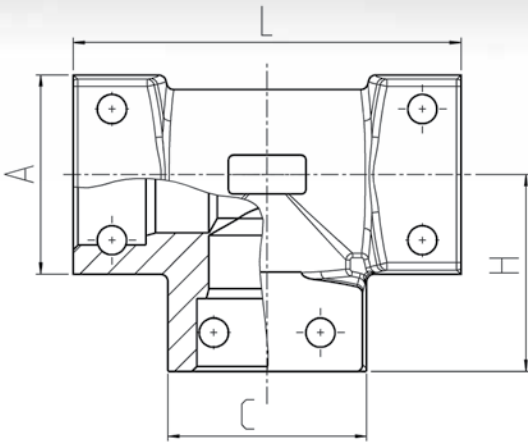


T-Muffe

T-piece female / female / female

starr
fixed ends



DN*	L	A (x B*)	H	C (x D*)	Gewicht Weight	Ident-Nr. / Ident-No.		Ausführung Design
						Stahl/ verzinkt Steel/ zined	Niro Stainless	
	mm	mm	mm	mm	kg			
6	92	25	45	32	0,379	01272	-	Lötteil / brazed design
10	75	32 x 27	38	32 x 27	0,291	01273	54736	Schmiedeteil (4-kant) / forging (square)
12	75	38 x 32	38	38 x 32	0,462	01274	54737	Schmiedeteil (4-kant) / forging (square)
19	80	41 x 36	40	41 x 36	0,511	01276	54738	Schmiedeteil (4-kant) / forging (square)
25	105	55 x 50	53	55 x 50	1,213	01278	54739	Schmiedeteil (4-kant) / forging (square)
31	110	61 x 55	55	61 x 55	1,373	01279	-	Schmiedeteil (4-kant) / forging (square)
38	130	70 x 70	70	70 x 70	3,380	01280	-	Schmiedeteil (4-kant) / forging (square)
51	140	80 x 80	80	80 x 80	4,550	01281	74132	Brennteil (4-kant) / flame-cut part (square)
63	190	100	118	100	7,300	52208	65268	Schweißteil (rund) / welded design (round)
76	226	130 x 130	123	130 x 130	17,180	40499	-	Vollmaterial (4-kant) / solid material (square)

* DN: Weitere Infos finden Sie in der Größentabelle auf Seite 67

B = T-Muffenbreite bei 4-kant-Ausführung

D = Breite des Abgangs C bei 4-kant-Ausführung

Anmerkung: Weitere Ausführungen auf Anfrage erhältlich

* DN: For further information about sizes see page 67

B = Breadth of T-piece in case of square design

D = Breadth of outlet C in case of square design

Note: Additional dimensions available on request