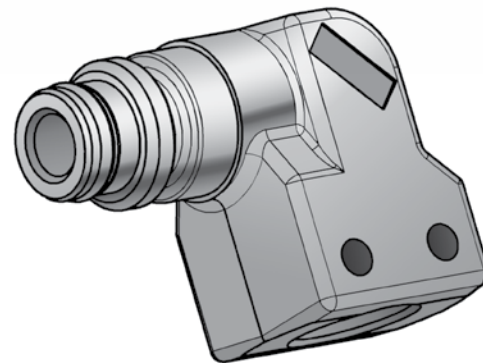
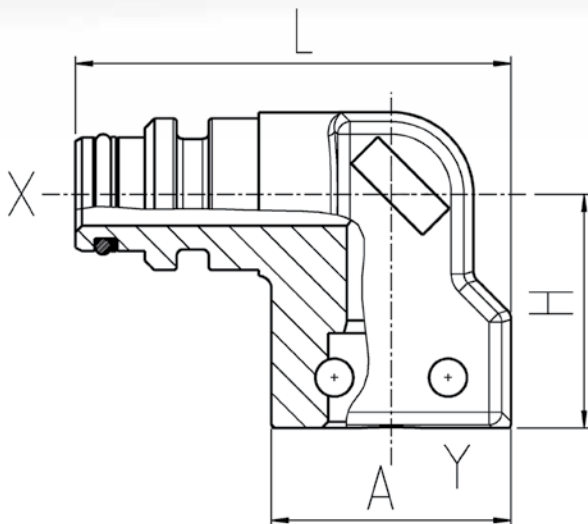


**Reduzier-Einsteck-Winkelmuffe 90°**  
**Reduced elbow male / female 90°**
**starr**  
**fixed ends**


X DN*	Y DN*	L	A (x B*)	H	Gewicht Weight	Ident-Nr. / Ident-No.		Ausführung Design
						Stahl / verzinkt Steel / zined	Niro Stainless	
		mm	mm	mm	kg			
6	10	63	32 x 27	30	0,184	33352	-	Schmiedeteil (4-kant) / forging (square)
10	6	63	32 x 27	30	0,224	33540	71302	Lötteil / brazed design
12	10	69	38 x 32	37	0,335	31976	10437	Schmiedeteil (4-kant) / forging (square)
12	19	-	41	40	-	-	50812	Lötteil / brazed design
19	12	74	37	41	0,345	33536	-	Schmiedeteil (rund) / forging (round)
19	25	98	55	53	0,857	39647	-	Schmiedeteil (rund) / forging (round)
25	19	94	43	53	0,868	31974	-	Schmiedeteil (rund) / forging (round)

\* DN: Weitere Infos finden Sie in der Größentabelle auf Seite 67  
 B = Einsteck-Winkelmuffenbreite bei 4-kant-Ausführung  
**Anmerkung:** Weitere Ausführungen auf Anfrage erhältlich

\* DN: For further information about sizes see page 67  
 B = Breadth of elbow in case of square design  
**Note:** Additional dimensions available on request