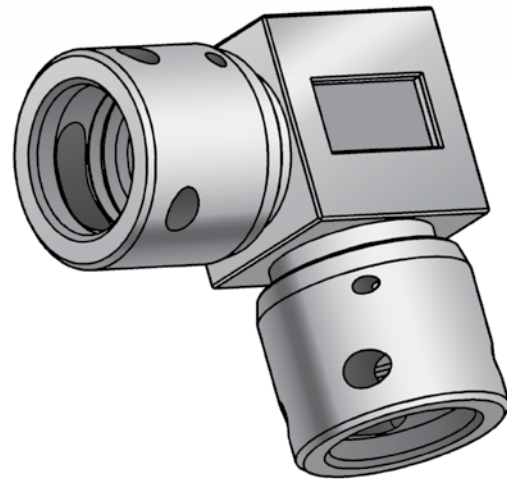
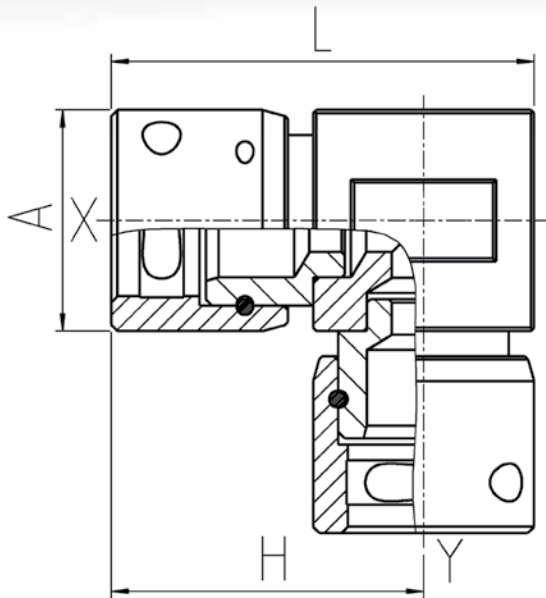


**Reduzier-Winkelmuffe 90°**  
**Reduced elbow female / female 90°**
**drehbar**  
**swiveled ends**


|          |          |    |    |    |                   | Ident-Nr. / Ident-No.             |                         |
|----------|----------|----|----|----|-------------------|-----------------------------------|-------------------------|
| X<br>DN* | Y<br>DN* | L  | A  | H  | Gewicht<br>Weight | Stahl / verzinkt<br>Steel / zined | Ausführung<br>Design    |
|          |          | mm | mm | mm | kg                |                                   |                         |
| 10       | 6        | 58 | 30 | 46 | 0,309             | 24605                             | Lötteil / brazed design |
| 19       | 12       | -  | -  | -  | -                 | 53309                             | Lötteil / brazed design |

\* DN: Weitere Infos finden Sie in der Größentabelle auf Seite 67  
**Anmerkung:** Weitere Ausführungen auf Anfrage erhältlich

\* DN: For further information about sizes see page 67  
**Note:** Additional dimensions available on request